

上宝ふるさと歴史館



伝統文化伝承施設

ふるさと歴史館は、縁の深い偉人や人々の暮らしに関する貴重な資料や伝統文化を収蔵公開し、ふるさとと歴史を後世に伝える資料館です。



館内には、円空と播隆の資料、土器・石器や民具・民俗資料など500点を展示し、映像室では本郷村善九郎の映画「蒼みし花」や映像資料を放映しています。

①山に抱かれた奥飛騨・上宝

およそ4億年前の太古の化石や各地に出土した土器・石器を展示



播隆 一里塚

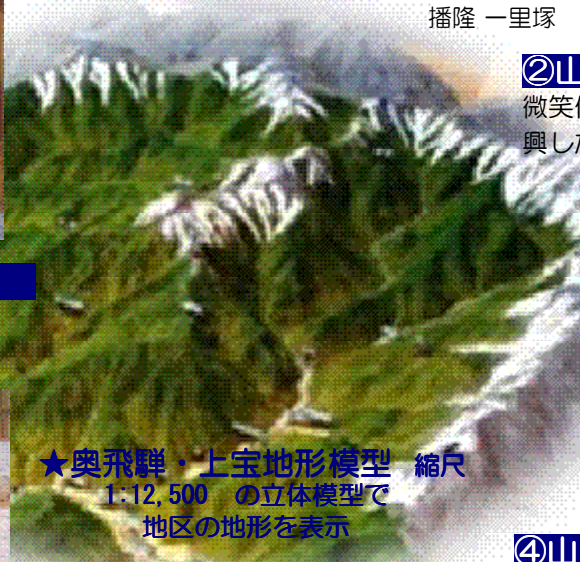


円空 不動明王・十一面観音・今上皇帝像



②山々への畏怖と深い信仰心

微笑仏で有名な円空仏、笠ヶ岳登拝道を再興した播隆の関係資料を展示



★奥飛騨・上宝地形模型 縮尺 1:12,500 の立体模型で地区の地形を表示



③厳しい農業の歴史と人々の努力

大原騒動と本郷村善九郎の資料や、農業用水の歴史をパネル等で展示。

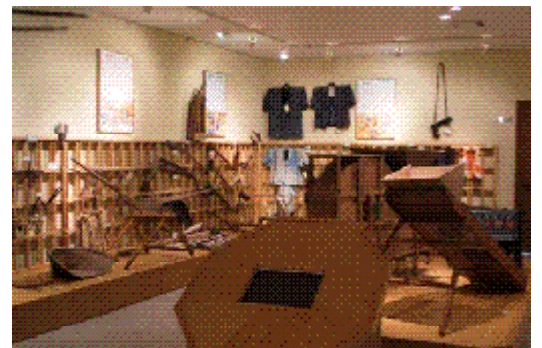


★泥の円空

エントランスには狭土秀平作「泥の円空」を展示

④山を治める人々の智慧

古くから使われてきた農業や林業の道具、狩猟や生活の民具、民俗資料を展示



★映像学習室 では自主製作映画 本郷村善九郎伝「蒼みし花」や北アルプスの映像資料を随時放映



★映像学習室 100インチプロジェクター

上宝ふるさと歴史館

〒506-1317 岐阜県高山市上宝町本郷 582-12
TEL : 0578-86-2141 (FAX 同)
<http://www.kamitakara-dsl.com/furusato-m>

【休館日】 月曜日・年末年始

【開館時間】 9時~16時

【入館料】 無料